

Volop kiezen voor *comfort en gebruiksgemak*

Een praktische en goed doordachte woning: dat was de wens van Lothar Steidler en Sabine Neiryck. In Arkana vonden ze de juiste partner om deze wens op verbluffend korte tijd om te zetten in realiteit.

Tekst: Evelien Roels **Fotografie:** Sarah Van Hove **Advertorial**



Lothar en Sabine woonden enige tijd in het buitenland, waar ze kennismaakten met houtskeletbouw. Toen ze na hun terugkeer naar ons land zelf gingen bouwen, stond een houtconstructie meteen bovenaan het verlanglijstje. Sabine: "We hebben gemerkt dat houtskeletbouw veel aangenamer is dan de traditionele bouwstijl, het maakt je huis warmer en minder kil en vochtig. Daarnaast wilden we absoluut een woning met grote ruimtes en niet te veel gangen. We houden niet van kleine hoekjes en kantjes, waar je nauwelijks meubels in kwijt kunt."

Enthousiaste samenwerking

Met hun wensen trokken ze naar Arkana, waar ze enthousiast onthaald werden door bouwconsulent Luc Brosens. Luc: "Arkana staat bekend om het ontwerpen en realiseren van lage-energiewoningen in houtskelet volgens het sleutel-op-de-deurconcept. Dat doen we in alle stijlen en vormen, en altijd aangepast aan de individuele wensen en noden van onze klant. De plannen van Lothar en Sabine pasten dan ook precies binnen onze werkwijze. Na enkele verkennende gesprekken gingen de architecten aan de slag en al snel stonden de eerste concre-

Plaats woning: Lokeren

Bouwmethode: Arkana-houtskeletbouw

Bebouwing: vrijstaand

Perceeloppervlakte: 1.327 m²

Bewoonbare oppervlakte: 300 m²

Architect: Stam Architecten

Schilderwerken en kleurkeuze: Hugo Hubrecht

Materialen

✕ *gevel:* gevelsteen Oud Kortemark

✕ *dak:* betonpannen Eternit

✕ *buitenschrijnwerk:* aluminium

✕ *vloeren:* samengesteld parket in combinatie met keramische tegels (80 x 80 cm en 60 x 60 cm)

Verwarming: aardgas, vloerverwarming

Energiebesparing: isolatie, zonneboiler, ventilatie.

Adviesprijs huis: 350.000 – 400.000 euro

Arkana



“Na enkele verkennende gesprekken gingen de architecten aan de slag en al snel stonden de eerste concrete voorstellen op papier”

te voorstellen op papier. Op basis van de wensen van Lothar en Sabine kwamen ze uit bij een T-vorm, waarin je veel grote ruimtes kunt voorzien.”

Praktische indeling

De voorstellen van de architecten resulteerden in een woning waarin iedere meter optimaal wordt benut. In plaats van oppervlakte te besteden aan deuren en gangen werd gekozen voor doorloopruimtes die elkaar dankzij een uitgekende circulatie doordacht opvolgen. In het lange been van de T, evenwijdig aan de straat, bevinden zich de wasplaats, hal, keuken, eetkamer en salon. De garage grenst aan een berging, zodat alles op z'n plaats staat na een bezoek aan de supermarkt. Op zijn beurt grenst die berging aan de keuken, wat ervoor zorgt dat tijdens het koken alles binnen handbereik is. Een grote kast scheidt de keuken van de eetkamer en salon,

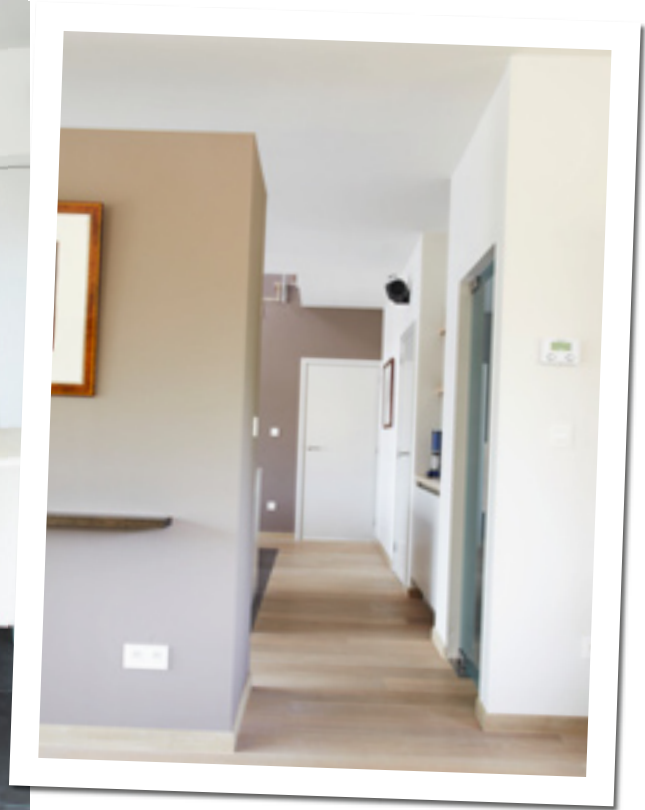
zonder de ruimte in twee te splitsen, wat een gevoel van openheid creëert – een sfeer die wordt versterkt door de grote ramen met uitzicht op de noordelijk georiënteerde tuin. Sabine: “Dat lijkt misschien raar, maar we hebben daar wel degelijk over nagedacht. Plaats je zo'n grote ramen aan de zuidkant, dan moet je ze een hele zomer lang afschermen tegen de hitte. Wij kozen voor kleinere ramen langs de zuidkant, zodat we enerzijds wel de zon kunnen benutten maar anderzijds toch de grootste warmte kunnen buitenhouden.” De keuken geeft toegang tot het 'korte been' van de T, dat in de tuin loopt. Daar bevindt zich de slaapkamer, met links en rechts ervan een kleine badkamer. Ook daar hebben Sabine en Lothar grondig over nagedacht: “De badkamer heb je vaak tegelijkertijd nodig. Nu kunnen wij ons 's ochtends op hetzelfde moment wassen, en nadien samen ontbijten.” De tweede verdieping bestaat uit

een grote ruimte waar voorlopig een logeerkamer met badkamer werd ingericht. Die ruimte geeft uit op een idyllisch dakterras om heerlijk te vertoeven op zomeravonden.

Combinatie kleur en materiaal

Opvallend aan de woning is de schitterende combinatie tussen kleuren en materialen. Als vloerbekleding werd gekozen voor parket in combinatie met keramische tegels, die terugkeren in de keuken, badkamer, berging en garage. Op de muren wisselen warme bruine en grijze tinten af met strak wit en eiken elementen. Om die keuzes te maken, werkten Sabine en Lothar nauw samen met Arkana. “Samen met Luc, onze bouwconsulent, zijn we twee dagen op stap gegaan om alles uit te kiezen – stenen, ramen, vloeren, parket, keuken, enzovoort”, zegt Sabine. “Luc heeft ons daarbij bijzonder goed geadviseerd. We hadden toen al een paar keer samen



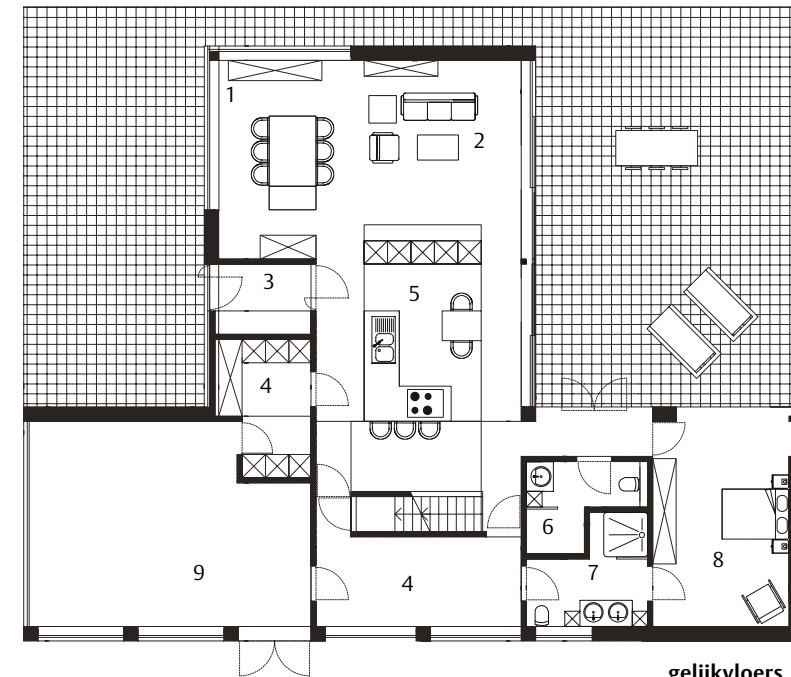


gezet, dus hij wist precies welke soort woning we in gedachten hadden. En hij greep in als we een keuze dreigden te maken die niet binnen dat concept paste, of wanneer een verkoper ons een fout product wilde opdringen. Zijn vakken-nis was op zo'n momenten meer dan welkom en behoevde ons voor miskopen en verkeerde beslissingen."

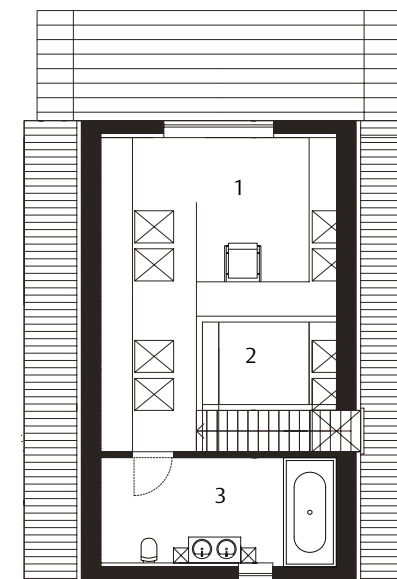
Stipte planning

De bouwwerken zelf gingen van start in mei, en waren volledig afgerond voor Kerstmis. "Het was ongelooflijk hoe vlot alles ging", zegt Sabi-

ne. "Arkana beloofde ons van bij het begin van de werken dat we op het einde van het jaar zouden kunnen verhuizen. Toen we ons braakliggende terrein zagen, konden we dat nauwelijks geloven. Maar kijk, we zijn in december verhuisd, precies zoals voorspeld. Het grote voordeel was dat alles voor ons geregeld werd: Arkana contacteerde de aannemers, volgde de planning op, regelde de snelle opvolging tussen de verschillende werken. Het was voor ons een hele geruststelling te weten dat onze bouw en de hele organisatie ervan in de beste handen waren." ✕



- gelijkvloers**
- 1. eetplaats
 - 2. salon
 - 3. inkomhal
 - 4. berging
 - 5. keuken
 - 6. badkamer
 - 7. badkamer
 - 8. slaapkamer
 - 9. garage



1^{ste} verdieping

- 1. bureau
- 2. slaapkamer
- 3. badkamer



Firma: Arkana

Adres: Hoge Mauw 460,

2370 Arendonk

Tel.: +32(0)14/40.42.70

E-mail: info@arkana.be

Web: www.arkana.be

Specialiteiten: houtskeletbouw,
lage-energiewoningen, passiefhuizen

Regio: Antwerpen, Limburg,
Vlaams-Brabant

